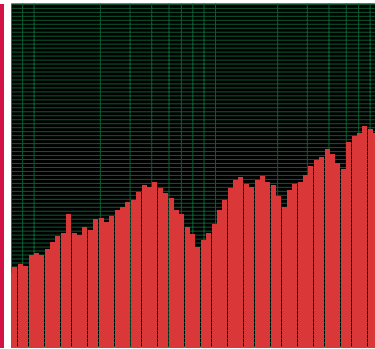


# FlexSonic™ 声学泄漏探测器

现实环境中的创新保护



# 概述 — 快捷可靠地应对 富于挑战的环境

**FLEXSONIC™ 声学探测器可以在发生气体泄漏的一瞬间立即探测到泄漏，这是其他产品所无法企及的**

真正的高保真麦克风可在最宽的频谱范围内持续监测压缩气体泄露发出的独特超声波。

强风、恶劣天气、变化无常的环境条件会削弱传统催化传感器和红外传感器的性能。等到烟气层触发警报时，其往往可达到极具爆炸性的状态。

据“英国健康与安全执行委员会”统计，四分之一的  
气体泄漏不会被探测到。<sup>1</sup>

<sup>1</sup>健康与安全执行委员会海上信息表(编号 10/2008)“海上燃气轮机火灾和爆炸危险。”



## 革命性的进展

- ▲ 首款非接触气体泄露探测器, 可识别独特的声音“特征”
- ▲ 可分析 24 种离散超声波带
- ▲ 接近于即时的响应

## 危险场所需要 FLEXSONIC 探测器

- ▲ 工业级质量, 结实耐用, 配有全球认可的防爆不锈钢外壳
- ▲ 适合严苛户外应用、无人值守操作和极端气温条件
- ▲ 直接放在所需位置, 无需降低敏感度



# 专利技术造就远超其他声学探测器的显著优势



## 根据您所在环境的具体挑战，量身定制 FLEXSONIC

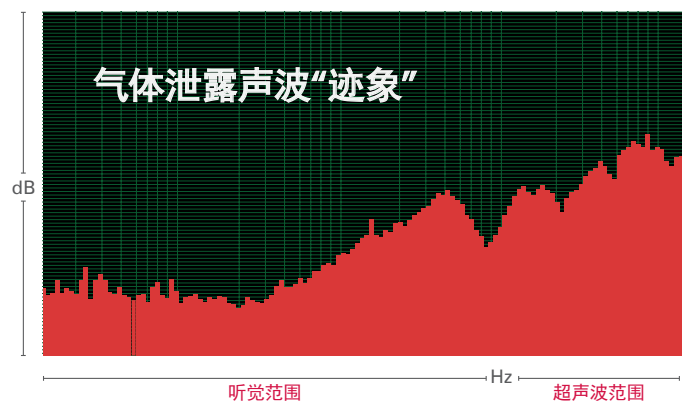
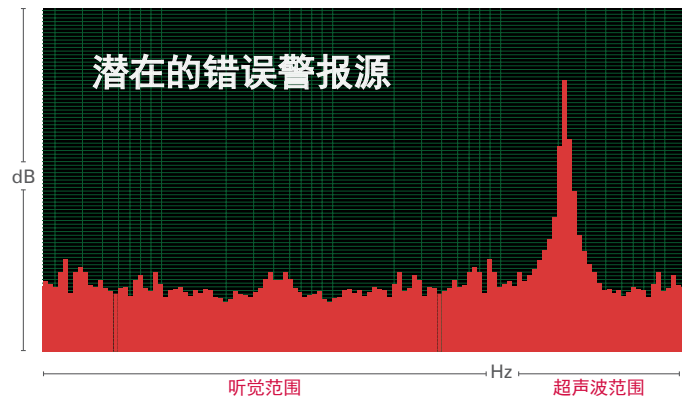
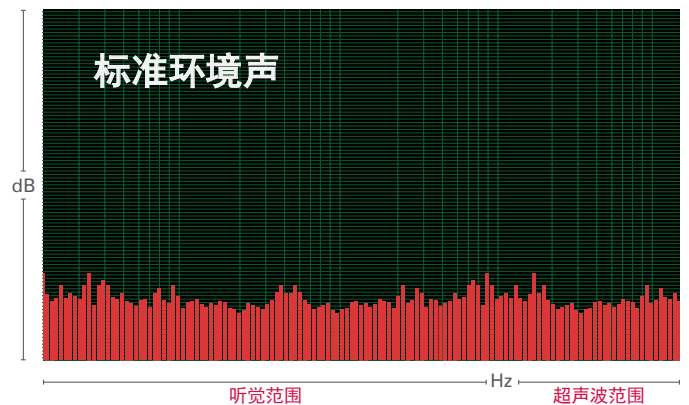
- ▲ 可分辨气体泄漏噪声和环境噪声，如金属碰触、风扇、机器或车辆噪声
- ▲ 适应嘈杂环境 — 能够分辨重复出现和随机的声音
- ▲ 提供最高水准的错误警报辨别能力

## FLEXSONIC 探测器可节省时间和成本

- ▲ 广阔的探测覆盖区域
- ▲ 使用便携存储介质记录大量的数据日志，省去排查故障和现场服务的成本
- ▲ 集成自动化完整性检查，可确保探测器工作正常
- ▲ 无需常规标定
- ▲ 已获得 SIL 2 认证

## 可探查您听觉范围以外的问题

- ▲ 广阔的声学动态范围
- ▲ 可识别真实气体泄露声波的“迹象”
- ▲ 专利技术提供卓越的错误警报辨别能力
- ▲ 检测压力在 6 bar (87 psi) 或 6 bar 以下的有毒和可燃气体泄漏



# 消防和气体安全系统全球领导者



FlexSonic™  
声学泄漏探测器



X3301 多光谱  
红外火焰探测器



PointWatch Eclipse®  
红外可燃气体探测器



带 GT3000 有毒气体探测器的  
FlexVu® 通用显示装置



Eagle Quantum Premier®  
安全系统

92-C067-4.1 (CH)

## 公司办事处

6901 West 110<sup>th</sup> Street  
Minneapolis, MN 55438 USA  
[www.det-tronics.com](http://www.det-tronics.com)

电话: +1 952.941.5665  
免费电话: +1 800.765.3473  
传真: +1 952.829.8750  
[det-tronics@det-tronics.com](mailto:det-tronics@det-tronics.com)

所有商标均为其各自所有者的财产。  
© 2015 Detector Electronics Corporation. 保留所有权利。

Det-Tronics 的所有制造流程经认证符合 ISO 9001:2008 标准。

